

## 施設概要

施設名称 保育室びおもす  
 住所 〒364-0013 埼玉県北本市中丸9-257  
 代表者名 理事長 関 時彦  
 設立 令和5年4月1日認可  
 スタッフ 約10名  
 駐車場 6台(送迎用)  
 利用定員 19名

1～4階  
 特別養護老人ホーム  
 びおもす蒲桜

1階 Café de ミリュー

1階 保育室びおもす



## アクセス

### <お車の場合>

国道17号線を大宮方面から下り、カインズホームの交差点を右折し、安養院さんの路地を左折すると建物が見えます。

### <電車の場合>

JR高崎線北本駅を下車し、東口へ。北本市循環バスをご利用いただくか、徒歩約40分。

### <バスの場合>

北本市循環バス「ニツ家・グリコ線」をご利用ください。中丸8丁目で降車いただき、そこから徒歩約3分。

## 費用について

利用者負担 (月額保育料)	利用児童が居住する市町村が定める利用者負担(保育料)
利用者負担 (月額保育料) 保育 標準時間	朝：午前7時00分から午前7時30分まで…100円/10分 夕：午後6時30分から午後7時00分まで…100円/10分
利用者負担 (月額保育料) 保育 短時間	朝：午前8時00分から午前8時30分まで…100円/10分 夕：午後4時30分から午後5時00分まで…100円/10分
一時的な利用	特別な事情による…100円/10分
日用品・文具費用	お絵描き帳等の個人使用の物…実費
行事参加費用	外出時における必要費用…実費
便宜に要する費用	シーツ、帽子、おたよりぶくろ大、緊急時引き渡しカードネックストラップ等…実費
手ぶら登園サービス 利用費用	オムツ、おしりふき、紙エプロン、手口ふき …実費、手ぶら登園サービス利用料金に準ずる ※保護者の皆さまのご負担軽減のために、「紙おむつ・おしりふき・紙エプロン・手口ふき」などが保育園に直接届く手ぶら登園サービスを導入しています。

小規模保育事業 A 型

# 保育室 びおもす

## 保育目標

げんきにあそび、よく食べ、よく眠る健康な子

明るくのびのび、心の豊かな子

自他の生命を尊重し、思いやりある優しい子

お問い合わせ

電話受付時間  
9:00~17:00

TEL.048-580-7187

FAX.048-580-6188

一粒

ひとつぶ

社会福祉法人 一粒



# 🍏 ごあいさつ

保育室びおもすは、令和5年4月、北本市中丸の田園の一角に開設した特別養護老人ホームびおもす蒲桜の中で運営しております。高齢者や地域の方々の優しいまなざしの中にある保育園です。愛情をたっぷり持ち合わせたスタッフが、お子さまの健やかな成長を願い、安全と安心の保育をお約束いたします。



## 小規模保育事業A型とは

0～3歳未満児を対象とした、定員が6人以上19人以下の少人数で行う保育です。一人の保育スタッフが担当する子どもの数が少ないため手厚く子どもの発達に応じた質の高い保育を行うことができます。

### 子どもの興味に沿った保育

決まったプログラムを実施するだけでなく、子どもたちの興味に応じ、その日の活動を臨機応変に変更できます。

### 保護者の子育てにも伴走する保育

子どもに目がよく行き届くため、保護者の不安も解消します。母乳育児支援や障害を持つお子様に対しても積極的に相談を受け入れます。

### 子どもの個性に合わせた保育

集団に馴染めない子どもにも丁寧に対応します。

# 🍏 ご利用案内

## ●利用定員

学年	0歳児	1歳児	2歳児	計
3号	3人	8人	8人	19人
合計	3人	8人	8人	19人

※3号とは満3歳未満で保育を必要とする要件に該当する者

## ●利用時間

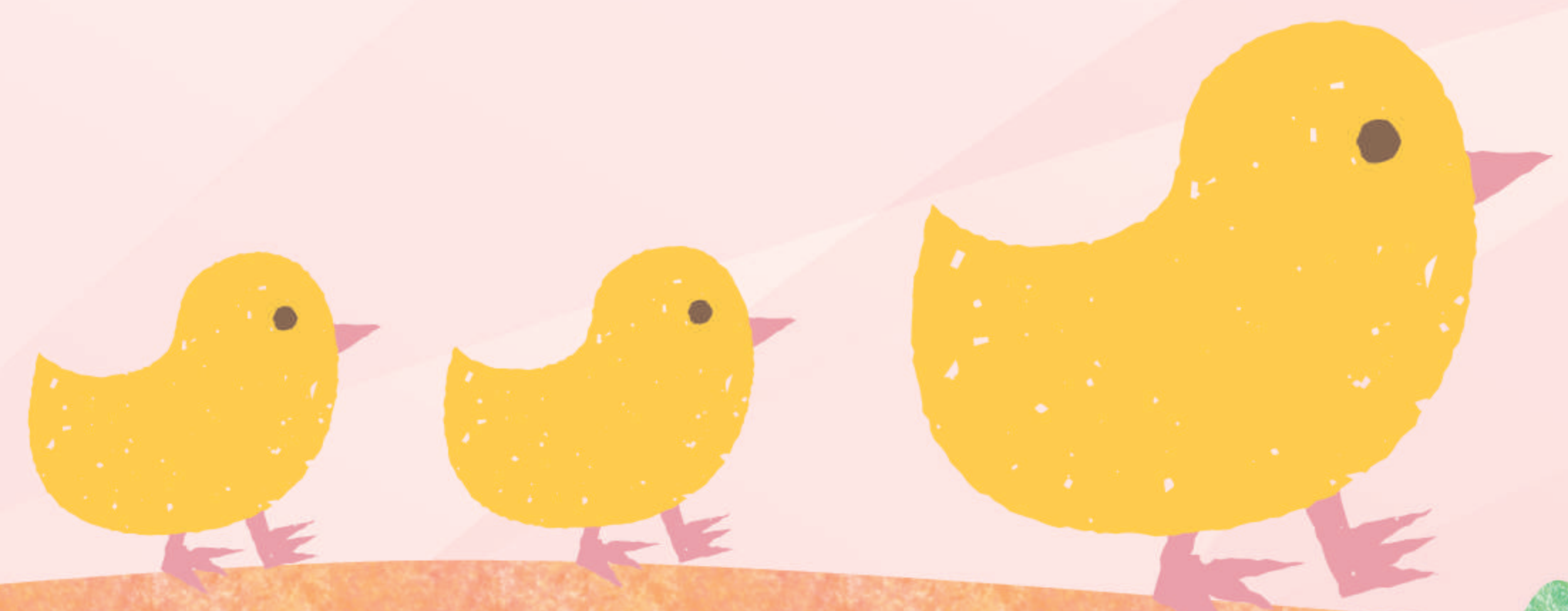
- 標準認定保育 : 7:30～18:30
- 延長保育 : 7:00～ 7:30
- : 18:30～19:00
- 短時間認定保育 : 8:30～16:30
- 延長保育 : 8:00～ 8:30
- : 16:30～17:00
- 土曜開所 : 7:30～17:00

## ●営業日

月曜～土曜

## ●休日

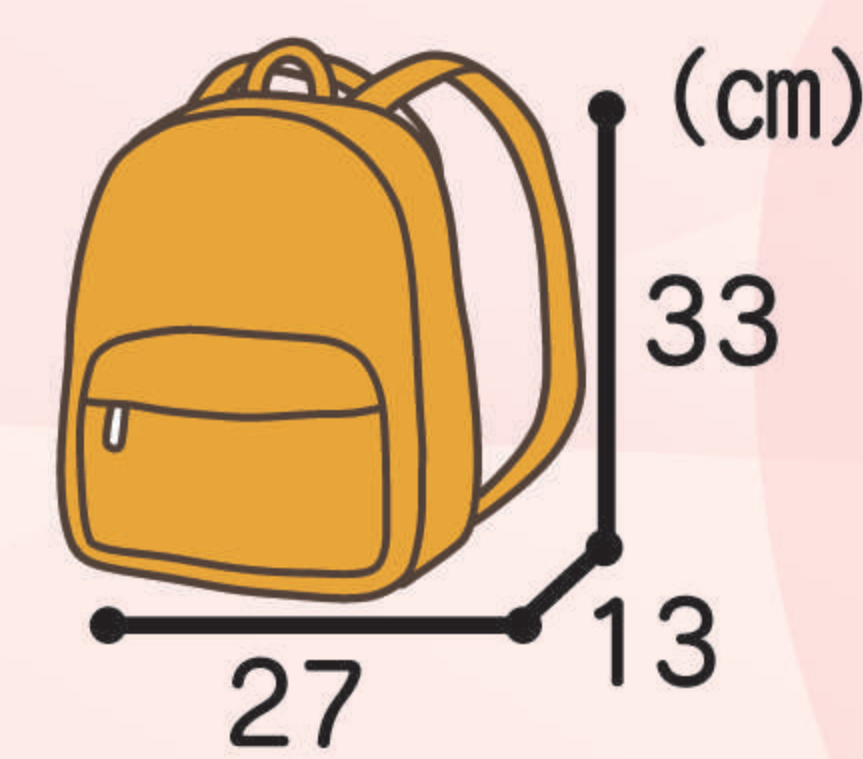
日曜、祝日、年末年始



# 🍏 持ち物 (お子様に依じて) ※その他、詳細は別途ご説明いたします。

## 通園バッグ

◎ 1・2歳児クラス

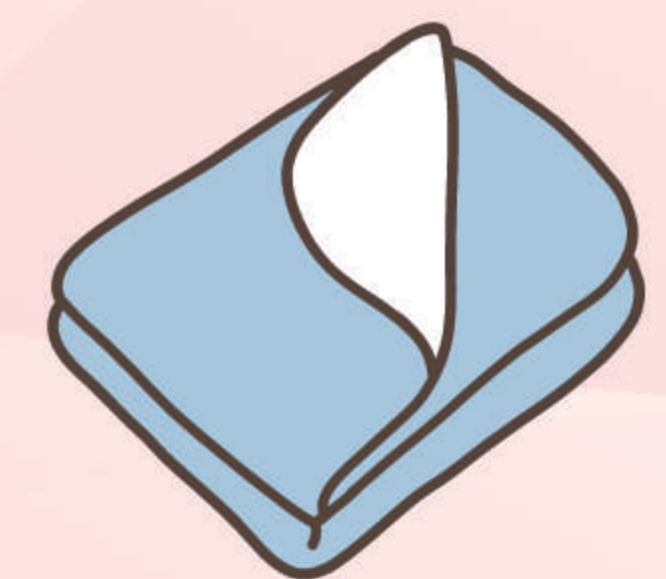


◎ 0歳児クラス



## 掛ふとん

◎ すべてのクラス  
基本: タオルケット  
冬季: 軽毛布



## 毎日持参

◎すべてのクラス

①お着替えセットを用意



②ビニール袋に入れる



③連絡袋、水筒



※全ての持ち物に名前を記入してください。 ※お散歩に出かけますので、歩きやすい運動靴を履かせてください。 ※保護者の皆さまのご負担軽減のために「紙おむつ・おしりふき・紙エプロン・手口ふき」などが保育室に直接届く「手ぶら登園サービス」を導入（別途契約必要）しているため、保育室にて提供させていただきます。 ※おむつは園で処分しています。

## ●●●●●●●●●● 保育理念 ●●●●●●●●●●

1. 輝く子ども(主体性)
2. 明るく開かれた保育室(信頼性)
3. 触れ合い(交流性)
4. プライバシー(個人情報保護)

## 1日の流れ

7:00 ~

- 順次登園
- 健康チェック
- 自由遊び



9:00 ~

- 朝の会 ●おやつ

10:00 ~

- 活動



11:00 ~

- 離乳食 (0歳児)

11:15 ~

- 昼食 (1・2歳児)

11:40 ~

- 絵本
- 着替え



12:20 ~

- 午睡



15:00 ~

- おやつ

15:40 ~

- 帰りの会

15:45 ~

- 自由遊び

16:00 ~

- 順次降園



19:00

- 閉園

