

## ご案内

### アクセス

JR高崎線吹上駅改札口(高架)を右折し階段を降り、商店街を真北に徒歩10分、上越新幹線高架下信号「鎌塚」を右折して100m、赤い屋根の建物です。

### 送迎のご案内

平常時は、学校終了時のお迎え、デイサービス終了後の鴻巣市内の各ご自宅までの送迎を行っています。  
(運行表に基づく)



## 放課後等デイサービス

# めろす

### < 利用料金表 >

#### ●給付内での定率負担(利用者負担分)

利用1回 ▶ 〈学校終了後〉おおよそ 656円 〈学校休業日など〉おおよそ 787円  
 児童指導員加配加算Ⅰ、Ⅱ ▶ おおよそ 246円  
 延長支援加算(1時間まで) ▶ おおよそ 61円  
 送迎1回 ▶ おおよそ片道 54円  
 その他加算あり ※世帯の収入に応じ、月の利用額に上限があります。

#### ●それ以外の料金

おやつ代 ▶ 利用1回につき 80円  
 昼食代 ▶ (大) 734円 (小) 486円  
 その他、創作・外出等に掛かる費用は実費請求となります。



電話:048-501-8839

FAX:048-501-8902

〒369-0112 埼玉県鴻巣市鎌塚40-1

<https://hitotubu.com>

# こんにちは!

# 放課後等デイサービス めろす によろこそ♪

## はじめに

### 基本方針

同世代の子ども同士が楽しく安全に過ごす場面を提供し、余暇の充実を支援します。  
全体・個別で行うプログラム活動を実施しています。

### 営業日

月曜～金曜・祝日も含む  
※休業：土曜・日曜、年末年始休暇  
※土曜、日曜についてはイベントに合わせて開所します

### 定員

10名

### 対象

小学生・中学生・高校生特別支援学校・特別支援学級・通常学級)で  
放課後等デイサービス(児童福祉法)の支給決定を受けている方



## タイムスケジュール

### 基本

- 14:30～ 各学校へ送迎車でお迎え
- 15:10～ 事業所到着
- 15:30～ おやつ・自由時間
- 15:45～ プログラム活動
- 16:45～ 各自自宅へお送り

※短縮授業中は別のスケジュールで実施いたします。



### 祝日・長期休暇中

- 9:00～ 各自自宅へお迎え
- 10:10～ 事業所到着
- 10:30～ 午前プログラム開始
- 12:00～ 昼食・休憩
- 14:00～ 午後プログラム①開始
- 15:00～ おやつ
- 15:30～ 午後プログラム②開始
- 16:30～ 帰宅準備・帰りの会
- 16:45～ 各自自宅へお送り



## サービス提供について

①放課後等デイサービス計画に沿って、サービスを提供します。

※放課後等デイサービス計画とは、具体的な目標(生活習慣やコミュニケーションなど)を定め、その目標に向かい、どのように取り組み(支援)を行っていくか明確にすることです。  
必要に応じて見直しを行います。

②曜日固定でのご利用になります。



### サービス開始までの流れ

- ①市へ申請
- ②見学/体験
- ③面談
- ④契約
- ⑤開始

市の福祉課に支給支援を行い、放課後等デイサービスの支給決定を受けてください。  
(受給者証が発行されます)

ご本人・ご家族で見学にいらしてください。  
(30分～1時間程度)

利用に向けての聞き取りを行い、職員が必要なプログラムを計画します。

利用契約の締結と面談の際の聞き取りを元に放課後等デイサービス計画を揭示、説明を行います。

⑤ 全ての手順を終えて利用開始です。

## プログラム活動

### ①音楽セッション

童謡、季節歌で始まり、手遊び歌や体を動かしながら全身で音楽を楽しみます。



### ②レク・工作・感触遊び

季節行事を取り入れ、個々の興味や能力に応じた課題を設定し、活動を行います。

### ③おやつ作り

簡単なおやつ作りです。例えば、プリン・ゼリー・ホットケーキを作ったりと、出来上がりは自分次第♪



### ④身辺処理

荷物整理、身支度等の活動時間を設定します。



### ⑤個別課題

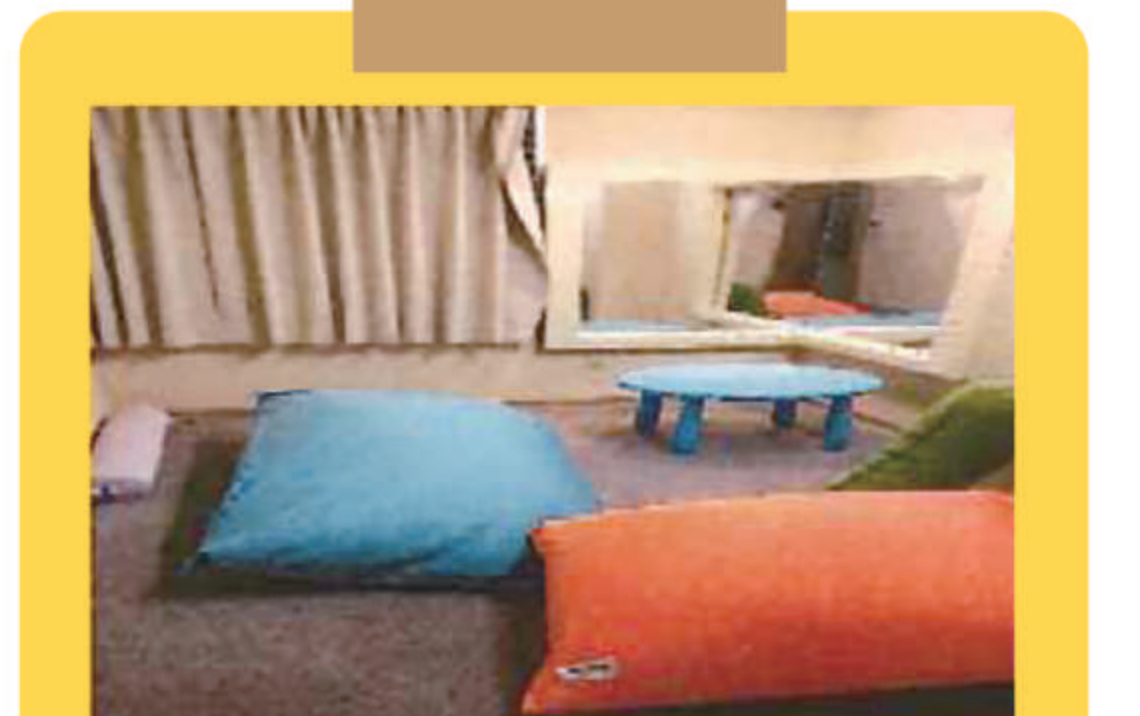
スタッフと一緒に楽しい課題に取り組みます。

### ⑥小集団活動

状態に合わせた小集団活動を通じて、コミュニケーションを豊かにします。



大型ジェンガ・ボールプール



個別部屋も充実!

### ⑦施設見学

法人内の他の施設へ遊びに行き、様々な年代の方とふれあいます。