

一粒

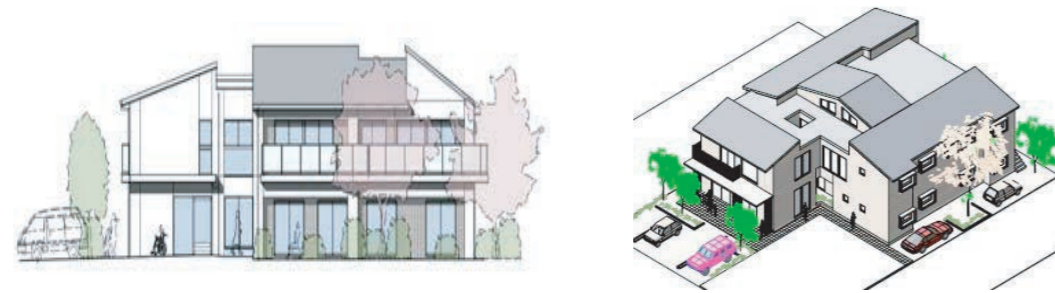
ひとつぶ

社会福祉法人 一粒



# 杉並区下井草 カラフルホーム

～住み慣れた地域で生き生きと～



## <案内図>



〒167-0022 東京都杉並区下井草4丁目30-1

TEL : 03-3301-1616 FAX : 03-3301-1617

URL : <http://www.hitotubu.or.jp>

### ●利用者さん大募集&見学随時受付中!●



ご利用を検討の方は「こぼす」受付電話へご連絡ください。随時見学も受付けています。不明点やご質問等もお気軽にご相談ください。

# カラフルホームのご案内

## 私たちが目指すこと

現在、家族と生活している方や入所施設で生活している方などが、家族等と離れ今後も住み慣れた地域の中で生活が続けられるように、夜間や休日を家庭と同じように、食事、入浴、生活の相談など支援を提供し、それぞれの方の生活を支えます。日中は通所施設等を利用していただきます。休日等は、ご自宅に帰る方、買い物等の余暇を楽しむ方等、各入居者様のご希望を考慮いたします。一人ひとりにふさわしい地域生活の場を提供いたします。

## 運営方針

### 一人ひとりを大切に

住む、食べる、休む、楽しむ、憩う、安らぐ、癒すなどの生活機能を基本に、本人自身の居場所のある暮らしを目指します。

### 自立支援

いかなるハンディがあっても持てる力を発揮し、役割と仕事をとおして自立を促しその人らしく生きることを支援していきます。

### 専門機能の発揮

暮らしの意味を生理的欲求の補充だけに求めず、生活の再編、自立訓練、家族支援等の専門機能を発揮していくことを目指します。

## 育成支援

経験のある人、福祉が初めての人も共に利用者満足度を目指し、チームワークを大事にする職場です。

- 法人グループで様々な分野の業務を学ぶことができる研修も用意。
- 資格を持っていない方でも資格取得の応援をしています。
- 将来、スキルアップを目指している方への大事な経験の場です。
- コーディネートのやりがいをここで、しっかり教えていきます。
- 業務についてはしっかりサポートします。質問等も大歓迎です！



## 建物の概要

● 開設日 平成27年2月1日

### <グループホームの規模>

1. 敷地面積 558.52 m<sup>2</sup>
2. 建物延床面積 554.54 m<sup>2</sup>
3. 構造等 鉄筋コンクリート造 2階建て

### <グループホームの設備等>

重度障害者（重複障害者を含む）の入居者に対応するため、大型エレベーター、介護用大型ユニットバス、機械浴槽を設置しています。



## 利用定員

### <グループホームの定員>

- 1階 身体障害者向けユニット 6名（男性 4名、女性 2名）  
短期入所 1名  
（利用者の希望があれば自立体験プログラムを利用可）
- 2階 知的障害者向けユニット 9名（男性 5名、女性 4名）  
短期入所 1名



## 職員体制

管理者…職員の業務管理、事業所の運営管理、予算、事業計画作成等の業務  
サービス管理責任者…利用者アセスメント、支援計画の作成、職員の育成等の業務  
世話人…食事提供、金銭管理、健康管理、日常生活に関する相談援助等の業務  
生活支援員…入浴、食事、排泄等の介護に関する業務

### 1日のスケジュール例

- |             |             |
|-------------|-------------|
| 6:30~7:00   | 起床          |
| 7:00~8:00   | 朝食          |
| 8:30~9:00   | 通所施設のバス等が迎え |
| 9:00~16:00  | 通所施設での活動    |
| 16:00~18:00 | 通所施設から帰宅、入浴 |
| 18:00~19:00 | 夕食          |
| 19:00~      | 団らん、入浴、就寝準備 |
| 21:00~22:00 | 就寝          |

